

# DAS RAUMERLEBNIS IM WIENERWALD



**SEMINARDOM**  
WIENERWALD

# DER AUSSERGEWÖHNLICHE UND

## RAUMVARIANTEN:

- > **DOM-Raum** – bis zu sechzig Personen bei Kino- oder 32 bei Kreisbestuhlung.
- > **UM-Raum** – das Restaurant für 30 Personen, ein Gruppenraum oder die Vergößerung des DOM-Raums. Bis fünfzig Personen als Zuschauerraum.
- > **VARIO-Raum** – ein Gruppenraum für zwanzig Personen, zwei Räume für je zehn Personen oder vier Schlafzimmer.
- > **STÜBERL** – für sechs bis zehn Personen.

## GASTRONOMIE

Da immer nur eine Gruppe zu Gast ist, stimmen wir die Menüs individuell mit Ihnen ab. Vom Pausenimbiss bis zur Vollpension wird alles nach Ihren Wünschen frisch zubereitet.

## NÄCHTIGUNG

Im Haus gibt es sieben Zimmer für bis zu 14 Personen, für weitere Gäste reservieren wir die Zimmer in den Hotels der nahen Umgebung (ein Spaziergang von zehn Minuten oder im Nu mit unserem Shuttle-Bus, der jederzeit – auch spätabends – gratis zur Stelle ist).

Der **SEMINARDOM WIENERWALD** ist ein außergewöhnlicher und vielseitiger Ort mit einem besonderen Flair. Jede Gruppe hat das ganze Haus mit Garten für sich alleine, genießt die Ruhe am Waldrand und wird höchst individuell betreut.

Seit dem Sommer 2000 ist der Seminar-dom ein Refugium der **FORTBILDUNG** und der **FREUDE**, ideal für Seminare bis 40 Personen, bei Feiern und anderen Events bis 100 Personen. Das Haus ist multifunktional – wir sind flexibel, flink und kompetent.

Der Kuppelraum im **GOLDENEN SCHNITT** mit der anregenden Akustik, dem Tageslicht von oben, viel Holz und anderen Naturstoffen bietet ein erlesenes Ambiente zum Wohlfühlen, das sich besser erleben, als beschreiben lässt ...

Wir unterstützen Sie gerne bei der Seminar- und Event-Organisation, vom Tagesablauf bis zu Rahmenprogrammen und bieten ein **GRATIS-SHUTTLE** von Wien-Hütteldorf an (U4 und Westbahn).

... EINFACH ETWAS GANZ ANDERES – UNVERGLEICHLICH



# D VIELSEITIGE RAUM ...

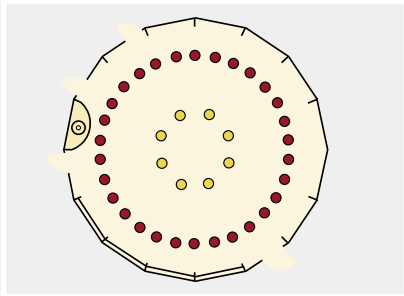


ILICH UND RUND.

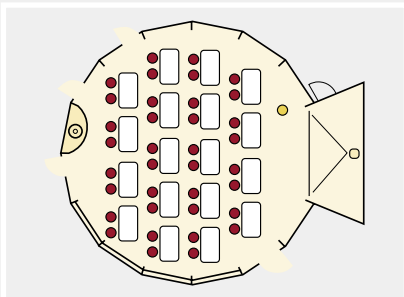
[www.seminardom.at](http://www.seminardom.at)

# DIE GANZ AUSSERGEWÖHNLICHEN

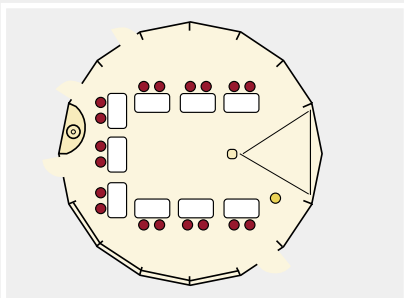
## DOMVARIANTEN:



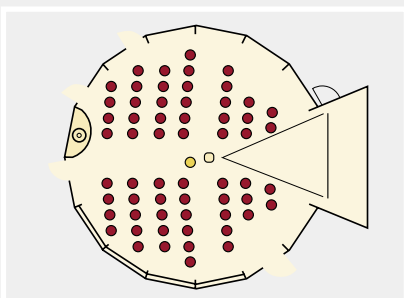
Im Kreis sind alle Plätze gleich wichtig. Bis ca. 32 Personen.



Das „Klassenzimmer“ mit Rückprojektion aus dem Bühnenraum. Bis 36 Personen.



Das „U“ mit Tischen für besonders kreative Tagungen. Bis 18 Personen.



Die Variante „Kino“ für Vorträge oder Präsentationen. Bis ca. 60 Personen.

Im **DOM-Raum** erwartet Sie ein einzigartiges Raum- und Klang-erlebnis, das zugleich harmonisierend und anregend auf alle Anwesenden wirkt. Bis zu 60 Personen fasst der Kuppelraum mit Kinobstuhlung und Dank seiner runden Form fühlen sich auch kleinere Gruppen äußerst wohl.

Der **UM-Raum** dient üblicherweise als Restaurant und Pausenraum, ist aber auch als Gruppenraum geeignet.

Hier finden 30 bis 40 Personen Platz. Mit vier großen Klappen läßt sich der UM-Raum mit dem DOM-Raum verbinden, ideal für Konferenzen, Festmahlzeiten, Feiern und andere Veranstaltungen.

Der **VARIO-Raum** besteht aus vier Zimmern, deren Wände im Nu weggeklappt werden können. Sie haben die Wahl: Ein oder zwei Gruppenräume, ein weiterer Speiseraum (für bis zu 20 Personen), als Relax-Lounge oder zum Übernachten.

Vom **STÜBERL** kommen Sie in den Garten, dort gibt es einen Grillplatz, eine Feuerstelle, ein Mini-pool und einen kleinen Bach am traumhaft ruhigen Waldrand.



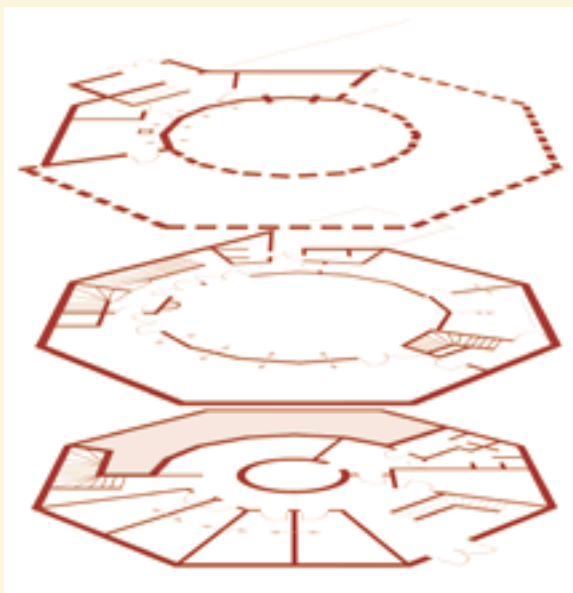
**MULTIFUNKTIONAL FÜR VIELE ANLÄSSE: ERFOLGREICH**

# CHEN VARIATIONEN ...



## ANKOMMEN

Schon der erste Blick von der Galerie im Eingangsbereich zeigt den DOM-Raum in voller Größe. Die Klappen zum UM-Raum sind bei Seminarbetrieb üblicherweise geschlossen, bei Festen und anderen Events geöffnet.



## ARBEITEN

Auf der DOM-Ebene (rund um den Kuppelraum) befinden sich der UM-Raum, das Buffet und die Küche. Der DOM-Raum kann auf Knopfdruck verdunkelt werden – für brillante Projektionen oder einfach um Schatten zu spenden.



## AUSRUHEN

Auf der Gartenebene wird zumeist entspannt, wobei der VARIO-Raum auch als Arbeitsraum genutzt oder in vier Gästezimmer geteilt werden kann (Bild Mitte & links). Daneben befindet sich die Sauna und das gemütliche Stüberl mit Zugang zum Garten.

ICHE SEMINARE, RAUSCHENDE FESTE UND AUSSERGEWÖHNLICHE EVENTS

[www.seminardom.at](http://www.seminardom.at)

# ... UND DEN GANZ AUSSERGEWÖH

## ZUM GENIESSEN:

In allen Seminarpauschalen sind dreigängige Buffets und Pausenimbisse inkludiert.

Obstkörbe, köstliche Fruchtsäfte, Kaffee, Tee und Mineralwasser stehen jederzeit, unbeschränkt und **kostenlos** für Sie bereit.

Attraktive Angebote gibt es auch für Feiern, Events und Selbstversorger-Gruppen.

## ZUM PRÄSENTIEREN:

Flipcharts, Pinwände, Beamer, Overhead, TV, Video, Leinwand & Zubehör, Musikanlage, PC mit Breitband-Internet, WLAN, Verdunkelung auf Knopfdruck. Regieplatz für Tonaufnahmen samt Equipment.

## ZUM WOHLFÜHLEN:

Airex-Matten, Decken, Meditationskissen & -CDs, Sauna, Sweat Lodge, markierte Laufstrecke, Waldstück für Outdoor-Trainings.

## TRANSFERS:

Die Shuttlefahrten von Wien-Hütteldorf (U4 und Westbahn) bei An- und Abreise, sowie zu den nahen Hotels sind immer gratis. So kommen Sie auch „öffentlich“ einfach und bequem in den Seminar-dom.

Der Seminar-dom und der Wald rundum bieten auch für die Freizeit viele Anregungen: Einen Grillplatz, eine Lagerfeuerstelle, ein Mini-Pool und eine Sweat-Lodge sind im Garten, im Haus die runde Sauna mit direktem Blick durch den DOM-Raum in den Himmel.

In der nahen Umgebung gibt es etliche Wanderwege, ein Wildtiergehege mit Naturlehrpfad, Radwege, Mountainbikestrecken und Laufrouen - unsere gekennzeichnete Seminar-dom-Strecke führt über 6,5 km am Fuße des Feuersteins durch den Wienerwald.

Wenn Sie Interesse an Rahmenprogrammen oder Gruppenaktivitäten haben, beraten wir Sie gerne: Vom DJ bis zu geführten Meditationen haben wir beste Kontakte zu qualifizierten Anbietern aus vielen Bereichen.

- > Nahe bei Wien am ruhigen Waldrand
- > Exklusivität für eine Gruppe
- > Wohltuendes Raumgefühl für alle Sinne
- > Multifunktionalität für viele Veranstaltungsarten
- > Individuelle Betreuung
- > Gratis-Shuttle von Wien-Hütteldorf



WEITERE FEEDBACKS UND AKTUELLES FINDEN SIE A

# ÄHNLICH ZUFRIEDENEN GÄSTEN ...



*"Die Grundlage unserer Entscheidung für den Seminar Dom war die Einzigartigkeit der Location sowie dessen Nähe zu Wien. Nach dem Seminar können wir außerdem das herzliche und sehr effiziente Service als wesentlichen Erfolgsfaktor unserer Veranstaltung nennen. Empfehlenswert!"*

**Konica-Minolta**

*"Die Postversicherung veranstaltet im Seminar Dom Wienerwald nun schon seit ein paar Jahren Seminare. Warum? Weil dieser Ort eine ganz spezifische Aura hat und durch seine Architektur und Andersartigkeit eine fast magnetische Anziehungskraft auf die Teilnehmer ausübt. Ergänzt wird die wunderbare Atmosphäre im Seminar Dom Wienerwald durch eine perfekte Betreuung, sodass wir uns in Purkersdorf immer wieder gut aufgehoben fühlen."*

**Postversicherung AG**

*"Wir waren von der Akustik, dem Licht und der Harmonie begeistert. Darüber hinaus ist die Betreuung nicht nur kompetent, sondern auch freundlich und hilfsbereit. Das Ambiente ist fast familiär, der Rahmen klein und übersichtlich. Und die frische Luft des Wienerwaldes, die wir jeden Tag genießen konnten, war umwerfend!"*

**Eblinger & Partner Managementberatung**

*"Sehr zuvorkommende Mitarbeiter, die große Flexibilität der Anlage setzt sich im Verhalten des gesamten Personals fort. Gratuliere."*

**Renault Nissan**

*"Gibt Energie und Kraft. Danke für diese außergewöhnlich fürsorgliche Betreuung!!!"*

**Umweltberatung NÖ-Süd**

*"Zum Wohlfühlen, sympathisch, tolle Lage!"*

**PricewaterhouseCoopers**

*"Location 1A: Natur, ruhige Umgebung, ungestörter Seminarablauf"*

**Siemens**

*"Ein großes Lob an die Köchin! Ganz tolle und freundliche Betreuung durch Herrn John und seinen jungen Kollegen."*

**RCI Bank**

*"Als Seminarveranstalterin und Trainerin genieße ich die positive Energie, die im Dom spürbar ist. Die besondere Atmosphäre beeinflusst die Seminarteilnehmer derart, daß die Zusammenarbeit von selber fließt. Zuerst ist es eine Überraschung, die Architektur des Doms zu sehen, danach empfinden alle das Aussergewöhnliche. Aggressionen gehen verloren, die Aufmerksamkeit ist sozusagen automatisch beim Trainer, es ist eine Freude hier zu arbeiten."*

**BA-CA**

*Der Seminar Dom ist ganz sicher eine besondere Location und hervorragend geeignet für Seminare, Strategieklausuren usw. Es ist einfach der Mix aus naturnahem Bauen, funktioneller Architektur, wunderschöner Umgebung und gutem Service, der jeder Veranstaltung von Beginn an etwas Positives mitgibt.*

**Forum Mobilkommunikation**

*Der Seminar Dom – ein Veranstaltungsort der besonderen Art und durch seine kreative Gestaltung ein echtes Highlight unter den sonst üblichen Seminarräumen. Die außergewöhnliche, runde Form des Doms und die Verwendung natürlicher Baumaterialien bieten rundum Wohlgefühl > eine kreisrunde Sache!*

**Microsoft GmbH**

*Der einzigartige Kuppelraum schafft eine Atmosphäre einer konzentrierten aber auch gelösten Arbeitshaltung. Speziell die kreisförmige Sitzanordnung bietet jedem Trainer die Möglichkeit schnell und direkt mit den Teilnehmern in Kontakt zu kommen. Durch die Glaskuppel und den gleichmäßigen Lichteinfall entsteht ein Gefühl von Offenheit und Weite bei gleichzeitiger Geborgenheit durch die warme Tonstruktur der Seitenwände. Daher halte ich den Seminar Dom Wienerwald gerade für persönlichkeitsorientierte Seminare besonders geeignet. Sehr schätzenswert fand ich auch die zuvorkommende und unterstützende Betreuung durch das Personal.*

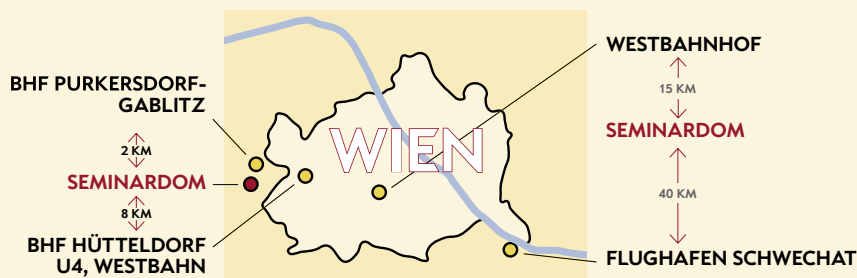
**Keytrain International**



**KOMMEN AUF DER SEMINARDOM-WEBSITE:**

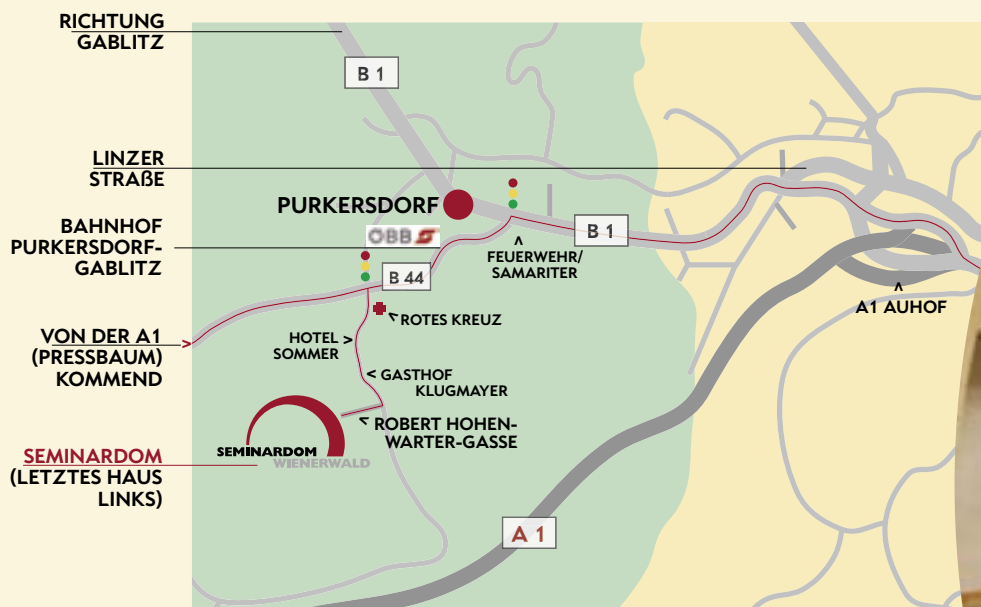
[www.seminardom.at](http://www.seminardom.at)

# SO KOMMEN SIE ZUM SEMINARDOM:



## SHUTTLE-SERVICE

Mit unserem Shuttle-Bus holen wir Sie und Ihre Gruppe gerne vom Bhf. Hütteldorf (Endstation U4, Westbahn) oder vom Bahnhof Purkersdorf-Gablitz ab.



Inhaber Robert Glattau

A-3002 Purkersdorf bei Wien, Robert Hohenwarter-Gasse 25

TEL: +43 [0] 2231 - 66 211 GSM: +43 [0] 676 - 610 76 75 FAX: +43 [0] 2231 - 66 211 50

MAIL: office@seminardom.at WEB: www.seminardom.at

